



## FICHE ACCUEIL MAAAR

Mise à jour septembre 2023

Bonjour, vous avez choisi de programmer MAAAR et nous vous en remercions !  
Vous trouverez ci-dessous quelques précisions concernant notre accueil, merci de les lire jusqu'au bout.

En cas de doutes, questions ou autre, n'hésitez pas à nous contacter, nous chercherons ensemble une solution !

### **Booking & Production**

Manon FOUQUET : 06 89 23 91 55 // [fouquet.manon@gmail.com](mailto:fouquet.manon@gmail.com)

Tangi LE BOULANGER : 06 81 33 82 92 // [tangi.leboulanger@gmail.com](mailto:tangi.leboulanger@gmail.com)

### **Contractualisation**

Agathe SEITE : 06 67 56 38 05 // [agathe@la-crie.com](mailto:agathe@la-crie.com)

### **Technique**

Son Olivier Renet : // [oli.renet@mailo.fr](mailto:oli.renet@mailo.fr)

Lumière : Johann Corrèze - (+33)6.61.25.26.54 - [jcorreze@gmail.com](mailto:jcorreze@gmail.com)

**Equipe sur la route** : 3 musiciennes, 1 technicien son + 1 technicien lumières + 1 chargé.e de production éventuel.le  
L'équipe sera confirmé par le contrat

LA CRIEE  
Pôle Audiovisuel  
Terre plein du port  
29 100 Douarnenez  
[contact@la-crie.com](mailto:contact@la-crie.com)  
[www.la-crie.com](http://www.la-crie.com)

---

## Equipe

---

Rebecca Roger Cruz – Chant / Percussions  
Elsa Corre – Chant / Percussions  
Charlotte Espieussas – Chant / Percussions

Son : Olivier Renet : // [oli.renet@mailo.fr](mailto:oli.renet@mailo.fr)

Lumière : Johann Corrèze - (+33)6.61.25.26.54 - [jcorreze@gmail.com](mailto:jcorreze@gmail.com)

Il arrive qu'une personne de la production nous accompagne. Nous vous préviendrons en amont afin que vous puissiez la compter dans votre accueil (hébergement, repas).

## Conditions techniques

---

Se référer à la fiche technique fournie par le producteur.

Avant toute adaptation, merci de prendre contact avec Olivier, le technicien son ou Johann Le technicien lumières.

## Repas

---

5 ou 6 repas chauds et complets le soir (et le midi si les horaires d'arrivée et de balance l'imposent). Les repas seront servis avant ou après la représentation selon les cas.

Le repas sera composé d'une entrée / plat / dessert / boisson (au choix un verre de vin ou une bière ou un soft).

Les artistes passent du temps sur la route, merci de privilégier des **repas équilibrés et variés** (pas de fast food, ni de taboulé-macédoine).

## Hébergement

---

**5 ou 6 singles dans un hôtel \*\*** minimum (chambres équipées de WC et salle de bain privative), au calme et situé à proximité du lieu de représentation si possible.

Prévoir cependant un horaire tardif pour les petits déjeuners (jusqu'à 12h00) et le départ des chambres (13h00). Tout supplément, tel que consommations téléphoniques ou mini-bar, n'est pas pris en charge ni par la Production, ni par l'Organisation. L'hôtel se mettra en contact avec chaque occupant ou avec le représentant du groupe.

Si les conditions d'hébergement vous posent une difficulté, n'hésitez pas à en parler au producteur, nous chercherons ensemble la meilleure solution.

## Transport & Parking

---

Merci de nous fournir les coordonnées et le plan d'accès de la salle et de l'hôtel.

Dans le cas d'une arrivée par la route, merci de prévoir une place de parking sécurisée à la salle et à l'hôtel, pouvant accueillir un van type Sprinter.

Dans le cas d'une arrivée en train ou en avion, l'organisation prendra en charge les transferts entre la gare/aéroport, la salle et l'hôtel (merci de prévoir un véhicule pouvant accueillir confortablement 5 ou 6 personnes + instruments et bagages). Les membres du groupe sont susceptibles d'arriver à différentes heures et dans différentes gares/aéroport.

## Loges

---

Prévoir 1 loge de taille suffisante pour accueillir 6 personnes, si possible chauffée selon la saison, et fermant à clé ou sous la surveillance d'un personnel de sécurité durant toute la durée de présence du groupe. Elle sera accessible avant et après le concert, et sera équipée d'un canapé et de fauteuils en nombre suffisant. Merci de penser également à prévoir une table, une penderie et des cintres, un fer et une table à repasser, un miroir sur pied, un frigo, des prises de courant, des poubelles (nous faisons le tri !). Une salle d'eau équipée (serviettes, savon, eau chaude et froide ...) est un plus !

L'Organisation veillera à ce que les musicien.nes n'aient pas à traverser le public afin d'atteindre la scène, les toilettes et les douches.

Pour le concert, merci de prévoir 3 **serviettes de petite taille**.

Dans les loges, nous aimons trouver de quoi grignoter avant et après le concert, merci donc de prévoir :

- un buffet froid (charcuterie, fromages, pain, beurre, crudités ...)
- citron
- miel
- gingembre
- chocolat (pas de barres chocolatées)
- fruits secs, fruits frais
- encas salés et sucrés
- une bouteille de vin sympa
- thé (une grande thermos pour garder l'eau chaude est possible!), café

Dans une volonté de réduction des déchets, **nous venons avec nos gourdes** (merci de prévoir une fontaine à eau)

*Pour les boissons, merci de privilégier toujours le verre lorsque cela est possible. Nous aimerions aussi éviter au maximum les emballages en loge, en particulier le plastique. Nous souhaitons aussi limiter le gaspillage alimentaire.*

*Nous serions ravi.es que vous nous aidiez à atteindre cet objectif, en nous proposant des produits locaux, de saison, issus de l'agriculture raisonnée ou bio et achetés en vrac.*

*N'hésitez pas à nous faire découvrir des produits régionaux et à privilégier la qualité à la quantité.*

# MAAAR

## - Fiche technique SON - Décembre 2023

### Contacts :

Olivier RENET : 06 80 16 32 05 - [oli.renet@mailo.fr](mailto:oli.renet@mailo.fr)

en alternance avec

Yanna BARBAY : 06 87 81 27 82 - [yanna.barbay@gmail.com](mailto:yanna.barbay@gmail.com)

### Composition : (par ordre de placement jardin > cour)

- **Elsa CORRE** voix, bendir, pandereta
- **Rebecca ROGER CRUZ** voix, bombo, pieds, percus diverses
- **Charlotte ESPIEUSSAS** voix, bombo, tountoun, accordéon, mâchoire

### Façade :

doit être adaptée à la taille de la salle et à la jauge, en privilégiant l'homogénéité de répartition et l'équilibre spectral. Subs indispensables.

### Régie :

**Placée en milieu ou fond de salle, dans l'axe du milieu plateau.**

- console SQ6/7 Allen&Heath + stagebox DX4816 (ou 2 DX168)  
*susceptible d'être fournie par la compagnie, nous consulter*

### Plateau / backline :

3 retours 12" ou 15" identiques sur 3 aux  
(2 sides) (optionnels, surtout si le plateau est réduit ; nous consulter)

3 chaises sans accoudoirs

2 pieds de caisse claire **réglables à 1,20m de hauteur**  
(ou 2 pieds de cymbale + tripode caisse claire)

1 stand de percu

2 stands X pour clavier

1 cube (d'environ 0,60m à 0,80m de haut)

## Patch/micros :

### Liste de micros à fournir par le lieu d'accueil :

Des équivalents sont toujours possibles ou une partie des micros est susceptible d'être fournie, merci de nous contacter si besoin !

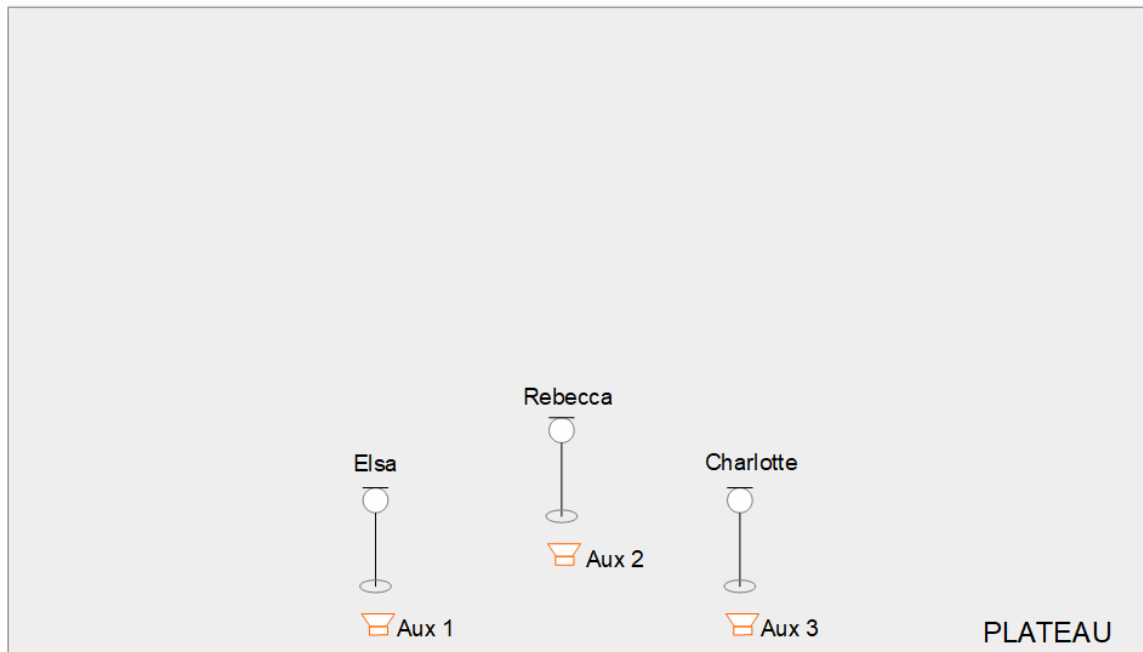
<b>Patch</b>	<b>Instrument</b>	<b>Micro</b>	<b>Pied</b>	
1	Voix ELSA	KMS104 NEUMANN	G Pied	
2	Bendir	ATM350 AUDIO TECHNICA		
3	Pandereta	ADX20 AUDIX		
4	Clap / Kitipla 1	ADX20 AUDIX		
5	Voix REBECCA	KMS104 NEUMANN	G Pied	
6	Clap / Kitipla 2	ADX20 AUDIX		
7	Pieds	BETA 91 SHURE		
8	Bombo 1	D6 AUDIX	P Pied	
9				
10	Voix CHARLOTTE	KMS104 NEUMANN	G Pied	
11	ACCORDÉON MG	XLR		BETA 98 fourni
12	ACCORDÉON MD	XLR		BETA 98 fourni
13	Bombo 2	D6 AUDIX	P Pied	
14	Tountoun	DI		
15	Clap	ADX20 AUDIX		
16	Mâchoire	C411		
17	Voix table L	SCX 25 AUDIX	P Pied	
18	Voix table R	SCX 25 AUDIX	P Pied	
19	Pieds	BETA 91 SHURE		
20	Table	C411		

# Implantation :

**Maaar**

Implantation – oct 2023

LOINTAIN



Chaise

Chaise

Chaise

Place de la table à déterminer en fonction des lieux



# FICHE TECHNIQUE LUMIÈRE

# MAAAR



LE PLAN DE FEU DEVRA ÊTRE MONTÉ ET TESTÉ AVANT L'ARRIVÉE DU GROUPE.  
LE RÉGISSEUR LUMIÈRE SE DÉPLACE AVEC SON PUPITRE (Avolites Titan Mobile + Wing)  
Merci de prévoir un espace de 1m x 1m en régie à côté de la régie Son.

LE GROUPE SE DÉPLACE AVEC 6 LAMPES :

(en vert sur les plans)

6 lampes de 50 W chacune.

Temps de montage : 15mn.

Nous avons besoin de :

- 6 grands pieds de micro dédiés à la lumière.
- 6 lignes graduées.

## NOUS FOURNISSONS :

- Pupitre AVOLITES + WING
- 6 lampes de 50W chacune.

## MERCI DE NOUS FOURNIR :

- 6 Spots Mac Quantum Profile (ou équivalent)
- 9 Pars Led RGBW
- 4 Pars 64 CP 62 (sur pieds de 2m)
- 1 Par 64 CP 60
- 4 découpes 614
- 4 Blinder (ou lumière de salle graduable)
- 1 Machine à brouillard
- 6 grands pieds de micro
- Total de 17 circuits gradués

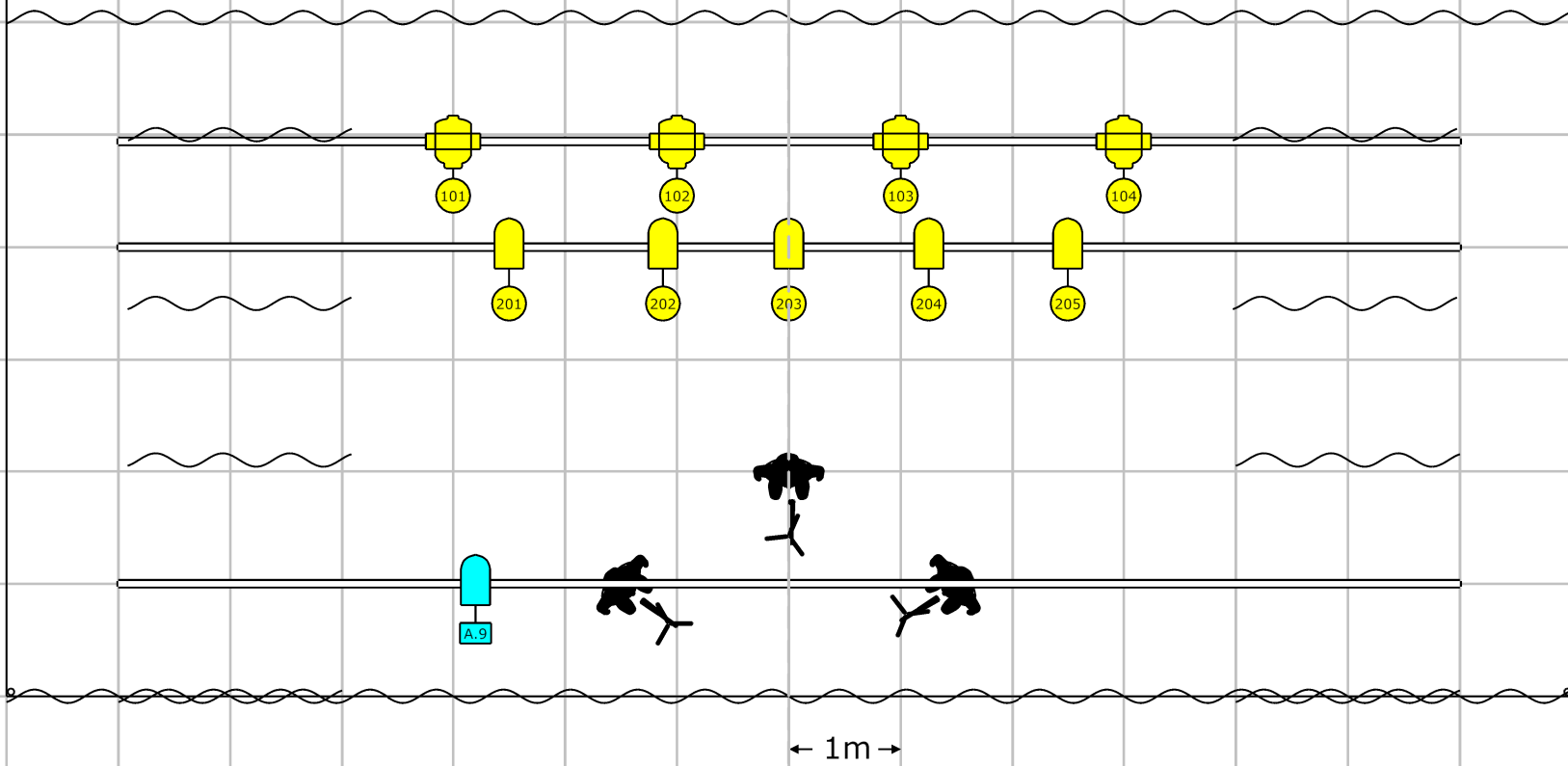
UN DES MORCEAUX EST INTERPRÉTÉ PAR LES 3 CHANTEUSES AUTOUR D'UNE TABLE (80x80cm - FOURNIE PAR LE GROUPE). L'EMPLACEMENT DE CETTE TABLE EST À DÉFINIR POUR CHAQUE LIEU DE CONCERT.

N'HÉSITEZ PAS À CONTACTER LE RÉGISSEUR LUMIÈRE POUR TOUTE DEMANDE D'ADAPTATION


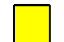


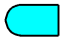
**JOHAN CORRÈZE // 06.61.25.26.54 // jcorreze@gmail.com**

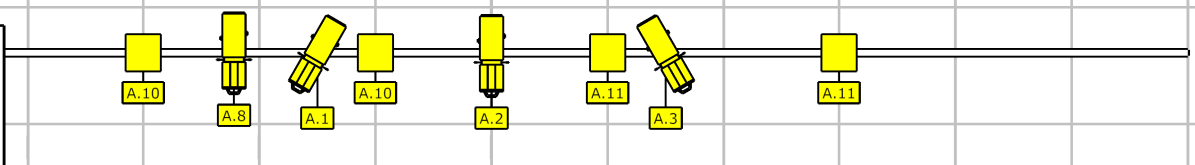


# GRILL



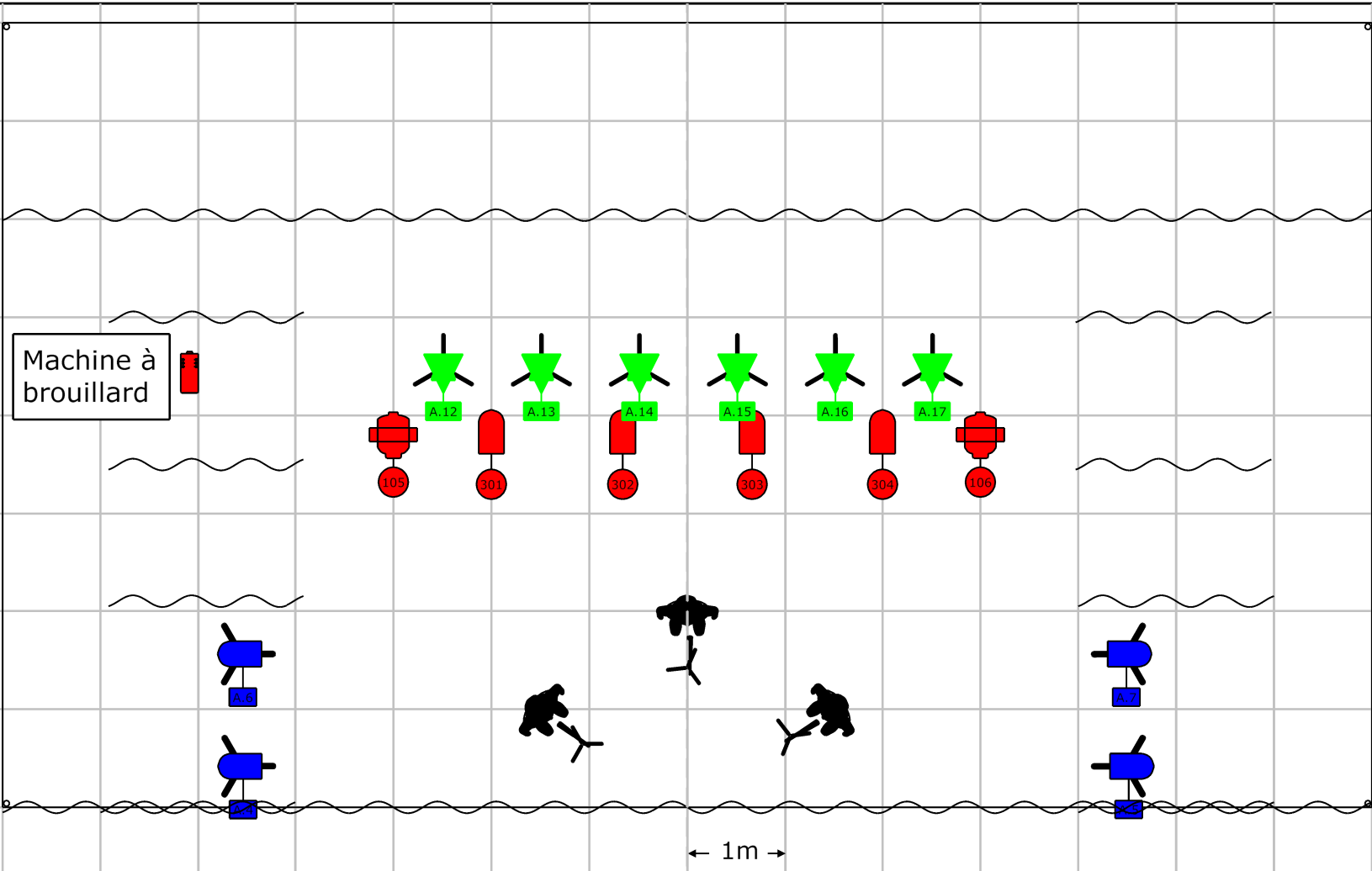
## Type de matériels

-  MAC Quantum Profile (4)
-  Blinder (ou salle graduée)
-  Par Led RGBW Zoom (4)
-  614CSX (4)
-  Par 64 CP 60 (1)







Projet <b>MAAAR</b>		POUR TOUTE ADAPTATION, MERCI DE CONTACTER JOHAN CORREZE (+33)6.61.25.26.54 jcorreze@gmail.com	
Lieu du projet	Date du projet <b>Fev 24</b>		
Nom du client		Dessiné par <b>Johan Corrèze</b>	
Numéro de version <b>V1</b>		nom du fichier <b>MAAAR 24.c</b>	En-tête du document <b>GRILL</b>
			Echelle: 1:65

# SOL



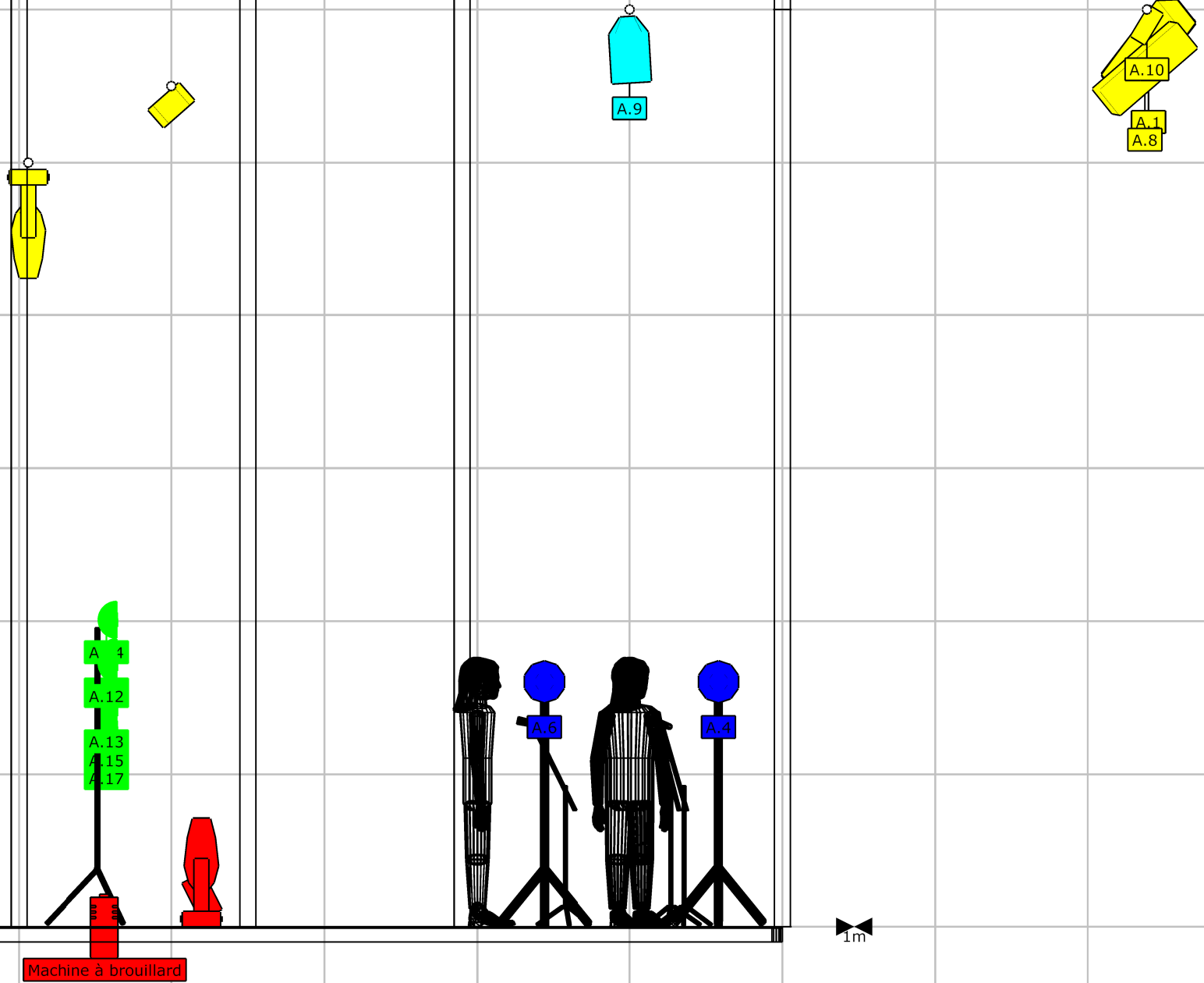
**Type de matériels**

-  Lampes 50W (amenées par le groupe)
-  Par Led RGBW (4)
-  Par 64 CP 62 (sur pieds H:2m) (4)
-  MAC Quantum Profile (2)

Besoin de 6 grands pieds de micro dédiés à nos lampes.

Projet <b>MAAAR</b>		POUR TOUTE ADAPTATION, MERCI DE CONTACTER JOHAN CORREZE	
Lieu du projet		Date du projet <b>Fev 24</b>	
Nom du client		06.61.25.26.54 jcorreze@gmail.com	
Dessiné par <b>Johan Corrèze</b>	Numéro de version <b>V1</b>	nom du fichier <b>MAAAR 24.c</b>	En-tête du document <b>SOL</b>
			Echelle: 1:65

# COUPE



# MAAAR Perspective

